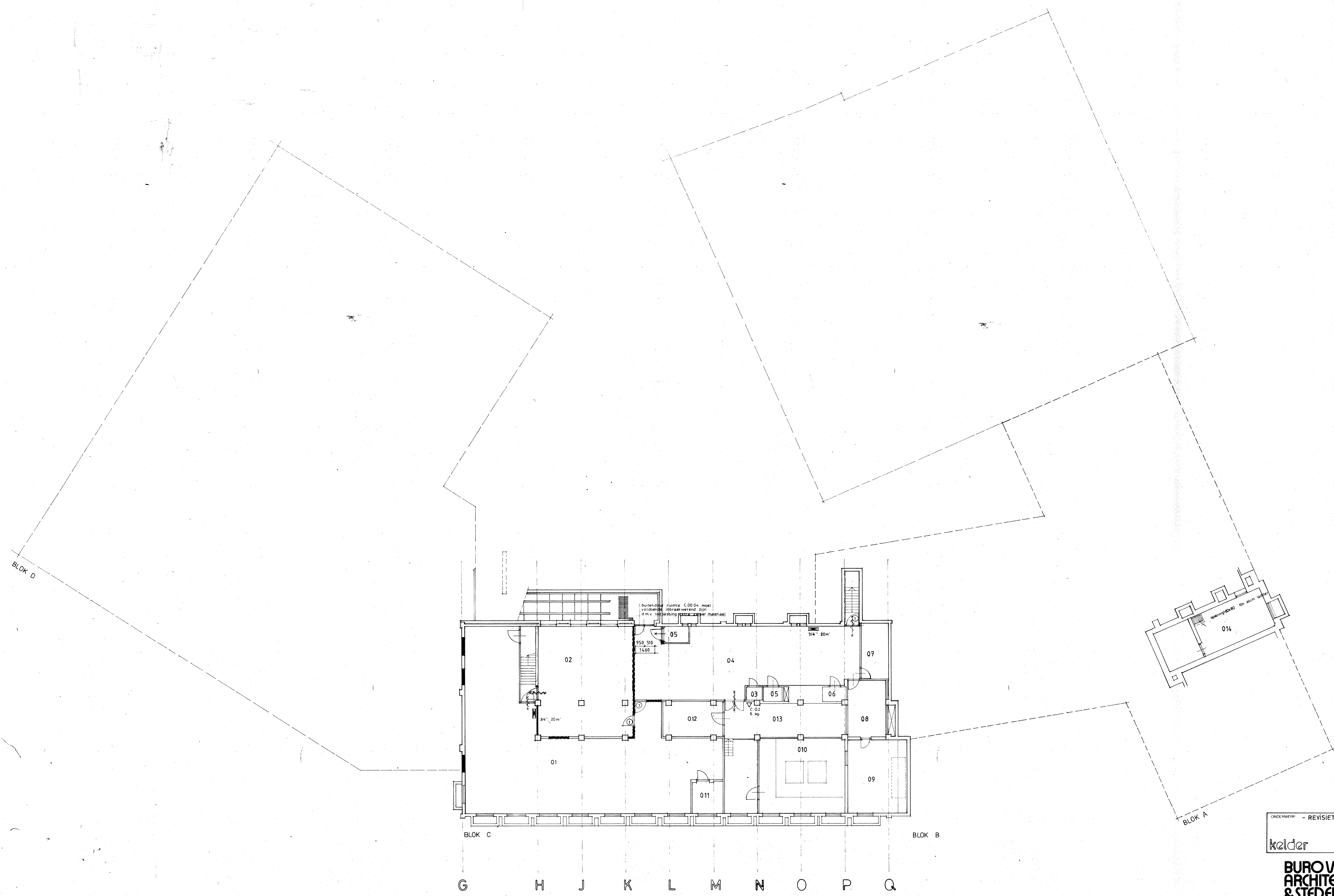


referentie

- 01 rolstoelberging
- 02 statisch archief
- 03 gasmeter
- 04 rijwiel
- 05 verdeelkast
- 06 " "
- 07 laagspanning
- 08 opslag kantoormaterialen
- 09 " "
- 010 ketels
- 011 ptt ruimte
- 012 pompen
- 013 technische ruimte
- 014 kelder



ONDERWERP - REVISIETEKENING -		SCHAAL	WISZIGINGEN
T. NO.		A	14.12.1982
DATUM	04.12.1982	B	24.04.1983
GE1	gbc	C	
GE2		D	
FORMAAT	A4-A3D	E	

kelder

BURO VOOR
**ARCHITECTUUR
 & STEDEBOUW**
 GOVERS BV
 ARCHITECTEN BNA

WERK gemeentelijk sociale dienst
 eindhoven

ARCHIEF NO. 33381 | BLAD R1